

JOONIS 1

MÄRKUS:

Tööde teostamisel sõidutee ääres kasutatakse skeemil olevaid tüüpskeeme vastavalt vajadusele:

- 1 Töömaa tähistamine - Ehitustehnika ei paikne sõiduteel.
- 2 Töömaa tähistamine - Ehitustehnika paikneb sõidutee ääres.

KOOSKÖLASTATUD

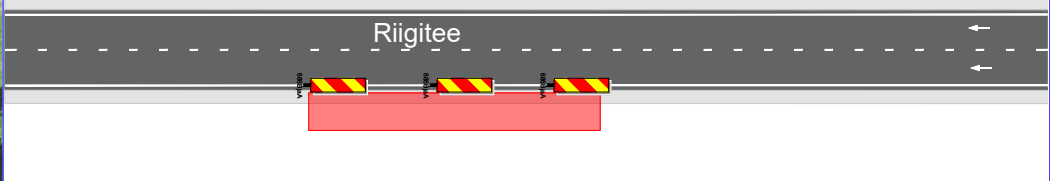
Transpordiamet
Jaak Saard , liikluskorraldaja
23..07. 2024 a
Tingimustel

1 .Liikluskorraldusvahendid paigaldada juhindudes EVS 613 nõuetest. Liikluse korraldamisel objektil juhinduda määrusest „Nõuded ajutisele liikluskorraldusele“ nr 43 ja juhendist „Riigiteede ajutine liikluskorraldus“ MA 2018-009.
2 .Paigaldatavad ajutised liiklusemärgid valmistada 2. klassi valgustpeegeldava kilega. Liikluse korraldamisel riigiteel kasutada 2. suurusgrupi liiklusemärgid.
3.. Teavitama liikluspiirangutest Transpordiameti Tark Tee liikluspiirangute iseteeninduskeskkonnas, millele pääseb ligi Transpordiameti e teeninduse kaudu. Teavitus tuleb saata vähemalt 2 ööpäeva ennem piirangute kehtestamist.

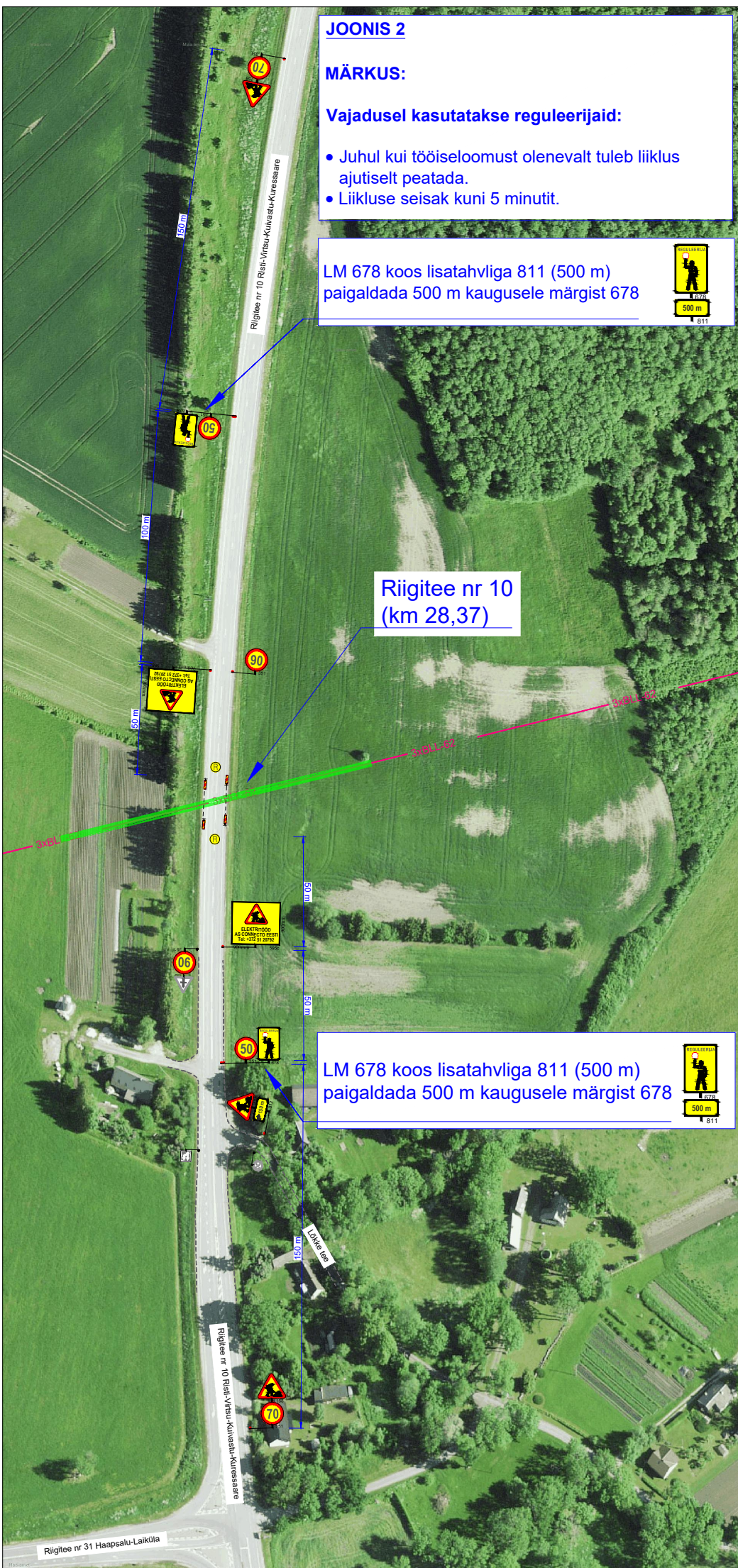
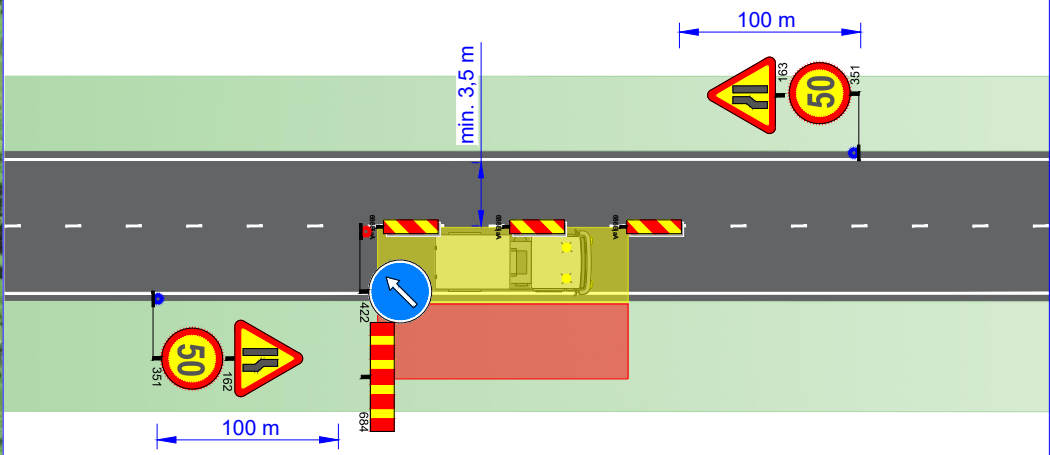
Riigitee nr 10
(km 28,37)

1 TÜÜPSKEEM: Tööde teostamine sõidutee ääres

Teepeenardel tehtavate tööde korral on märkide 686 omavaheline kaugus mitte üle 50 m, kuni 1000 m raadiusega plaaniköverikel mitte üle 25 m.



2 TÜÜPSKEEM: Ehitustehnika paiknemine sõiduteel



JOONIS 2

MÄRKUS:

Vajadusel kasutatakse reguleerijaid:

- Juhul kui tööiseloomust olenevalt tuleb liiklus ajutiselt peatada.
- Liikluse seisak kuni 5 minutit.

LM 678 koos lisatahvliga 811 (500 m)
paigaldada 500 m kaugusele märgist 678

Riigitee nr 10
(km 28,37)

LM 678 koos lisatahvliga 811 (500 m)
paigaldada 500 m kaugusele märgist 678

Ramudden OÜ, Reg. kood 12969700
Artelli 16/18, Tallinn.
Telefon: +372 622 9530 E-post:info@ramudden.ee

Projekti nimetus:
Riigitee nr 10 (km 28,37) õhuliinitööd

Joonise nimetus:
Ajutine liikluskorraldus

Objekti asukoht:
Riigitee 10 Risti-Virtsu-Kuivastu-Kuressaare
(km 28,37), Laiküla, Lääne-Nigula vald,
Lääne maakond

Märkused:

- AKÖL: 2454 autot ööpäevas
- Joonised 1 ja 2: kasutada vastavalt tööde iseloomust tulenevale vajadusele.

Kuupäev	Töö nr.	Joonise nr.
22.07.2024	LLM240718-2	1

Tellija	AS Connecto Eesti, Tarmo Tiivel, +372 51 20792 tarmo.tiivel@connecto.ee
---------	---

Cad proj.	M. Velt, Tel: +372 5870 0100
-----------	------------------------------

Kutsetunnistuse nr. 193489 T.Rämmel Tegevusluba nr ELK000084

TINGMÄRGID:

- Töötsoon
- Töötsoon - õhuliin üle sõidutee
- Piirdeaed
- Ajutine liiklusmärk
- Ajutine liiklusmärgi post
- Ol.olev liiklusmärk
- Ol.oleva liiklusmärgi post
- Ajutine liiklusmärk vajadusel